

Il presente documento fornisce informazioni sulle performance passate.

GOLDMAN SACHS GLOBAL ENVIRONMENTAL IMPACT EQUITY PORTFOLIO (IL "COMPARTO")

Un comparto di Goldman Sachs Funds SICAV (il "Fondo")

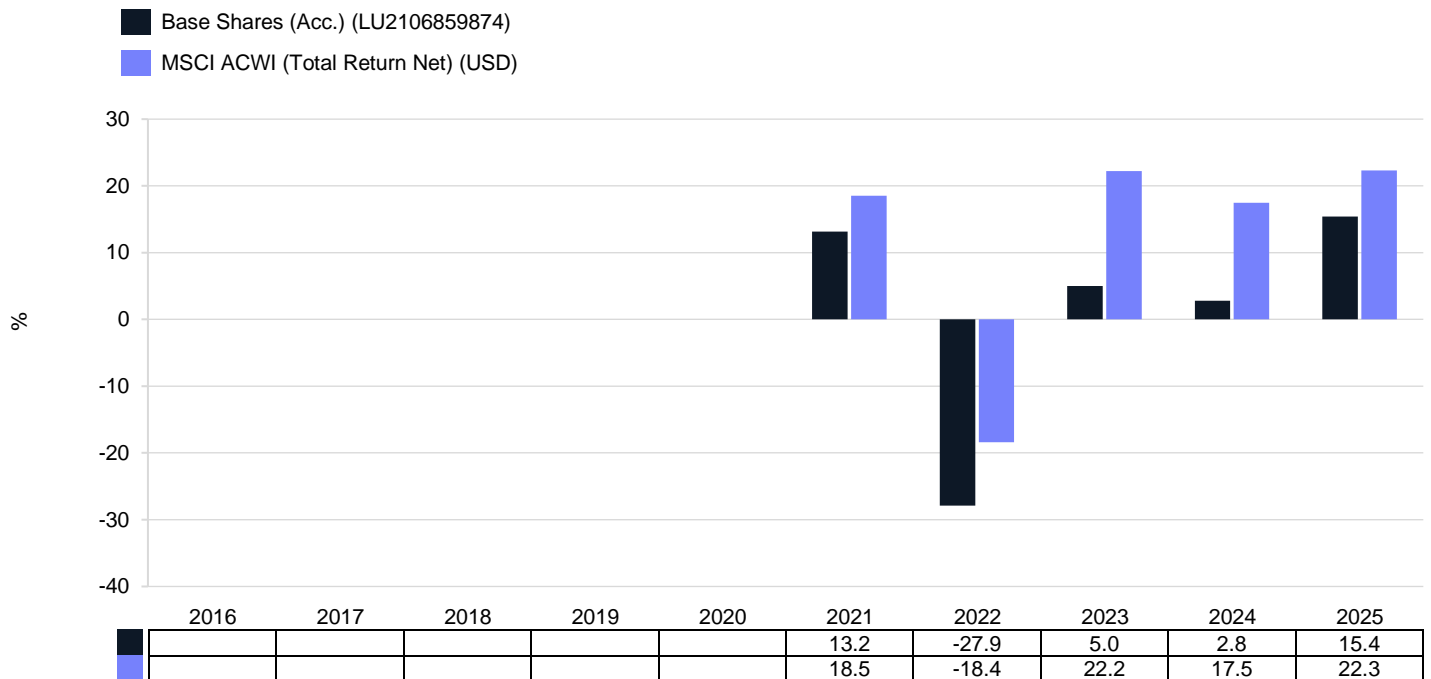
Base Shares (Acc.)

ISIN: LU2106859874

Goldman Sachs Asset Management B.V. è l'ideatore di PRIIP del Fondo (l'"Ideatore") e fa parte del gruppo Goldman Sachs.

Risultati ottenuti nel passato

Il presente grafico mostra la performance del fondo in termini di percentuale annua di perdite o di guadagni negli ultimi 5 anni rispetto al suo parametro di riferimento. I risultati passati possono aiutare a valutare il modo in cui il fondo è stato precedentemente gestito e a confrontarlo con il parametro di riferimento. Laddove i risultati ottenuti nel passato non sono indicati, i dati non sono sufficienti a fornire un'indicazione utile.



- **La performance passata non è un indicatore affidabile della performance futura. Nel futuro i mercati potrebbero avere un andamento molto diverso. I risultati ottenuti nel passato possono aiutare a valutare il modo in cui il fondo è stato precedentemente gestito.**
- Ove applicabile, i risultati ottenuti nel passato sono stati calcolati in USD e sono espressi come variazione percentuale del Valore patrimoniale netto del Comparto alla fine di ogni anno (al netto di tutte le commissioni).
- Il Comparto è stato creato il 14/02/2020. La Categoria di azioni è stata creata il 14/02/2020.
- Si ricorda che i risultati ottenuti nel passato non sono indicativi di risultati futuri che invece possono variare.
- La performance passata qui indicata tiene conto di tutte le commissioni e i costi, ad eccezione dei costi di sottoscrizione e di rimborso, nonché dei costi di passaggio tra fondi.