

高盛印度股票投資組合

高盛基金SICAV的子基金



整體晨星評級
TM(1)

★★★★★
僅適用於基準貨幣（累積）類股份。

0226

月報

重要風險事項

投資涉及風險 如欲進一步了解與投資於本投資組合相關的詳細風險資訊，請參閱香港發售文件，包括產品資料概要（KFS）。*所示表現以截至月底各自股份類別計值貨幣計算的資產淨值為基準，股息會滾存再作投資。*本投資組合的資產價值通常由多種因素決定，包括政治、市場及一般經濟狀況。本投資組合的投資價值可能因以下任一主要風險因素而下跌，因此閣下於本投資組合的投資可能遭受損失。概不保證償還本金。*本投資組合投資新興市場，可能面臨通常投資更成熟市場不會面臨的額外風險及特殊考慮因素，例如流動性風險、貨幣風險/管制、政治及經濟不確定性、法律和稅務風險、結算風險、託管風險、資產國有化或沒收的風險及高度波動的可能性。該等市場的劇烈波動及潛在結算困難亦可能導致在新興市場買賣的證券價格大幅波動，從而對本投資組合價值造成負面影響。*本投資組合的衍生工具風險承擔淨額可達至本投資組合資產淨值的50%。本投資組合面臨涉及金融衍生工具的風險，可能導致本投資組合遭受重大損失。*本投資組合面臨的風險涉及貨幣、集中度、投資印度、股票市場、小型/中型股公司、新興市場（包括印度）股市監管/交易所規定/政策、可持續性風險、存託憑證、貨幣市場工具、流動性和交易對手。*人為失誤、系統及/或流程故障、程序或監控不充分可能導致本投資組合蒙受重大損失。*負責保管本投資組合資產的託管人或子託管人破產、違反審慎義務或行為不當會導致本投資組合承受損失。
請參閱額外附註。所示表現和持倉截至 2026年02月28日。

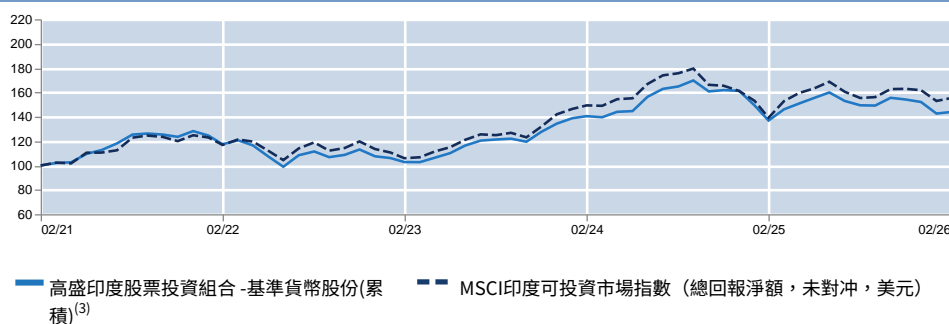
投資目標及策略

本投資組合務求透過主要投資於印度公司的股本證券，獲取長期資本增值。

基金資料

	ISIN	資產淨值(NAV)	彭博代碼
基準貨幣（累積）類股份	LU0333810181	美元 37.76	GSINDAA LX
其他貨幣（累積）（港元）類股份	LU2725941129	港元 110.26	GSIEOAH LX

表現（指數化）



此基金採用主動方式進行管理，並非旨在追蹤參考基準。因此，基金的表現與參考基準的表現可能相去甚遠。此外，上述參考基準的回報並不反映基金的任何管理或其他費用，而所述基金的回報則計及在內。往績資料並不保證未來業績表現，兩者可能有所不同。投資價值及所產生的收益可升可跌。可能損失本金。

表現摘要(%)

	自成立以來	累計回報			年率化表現			
		1個月	3個月	年初至今	1年	3年	5年	10年
基準貨幣（累積）類股份 ⁽³⁾	277.60	0.85	-6.70	-5.43	5.09	11.83	7.54	10.72
MSCI印度可投資市場指數（總回報淨額，未對沖，美元）	161.18	1.48	-4.73	-4.09	11.50	13.56	9.19	11.43
其他貨幣（累積）（港元）類股份 ⁽⁴⁾	10.26	1.05	-6.20	-4.96	5.71	n/a	n/a	n/a

基準貨幣（累積）類股份：每月表現(%)⁽³⁾

年份	1月	2月	3月	4月	5月	6月	7月	8月	9月	10月	11月	12月	年度表現	年度表現(基準) ⁽⁵⁾
2020	3.2	-5.5	-28.4	14.7	-2.7	6.8	9.4	10.0	-0.8	1.4	8.7	9.3	19.8	16.1
2021	-1.6	6.3	2.1	0.6	6.7	2.9	4.8	6.1	0.7	-0.7	-1.5	3.8	34.2	30.4
2022	-2.9	-5.7	2.8	-3.5	-7.8	-7.8	9.5	2.8	-4.2	1.7	4.1	-4.9	-16.1	-9.1
2023	-1.3	-3.1	-0.1	3.5	3.6	5.6	3.5	0.8	0.6	-2.1	6.8	5.3	24.9	25.1
2024	3.3	1.2	-0.7	3.2	0.4	8.1	4.2	1.2	3.0	-5.3	0.7	-0.4	20.0	13.5
2025	-7.4	-8.3	6.7	3.2	3.1	2.8	-4.4	-2.3	-0.2	4.3	-0.9	-1.3	-5.7	0.4
2026	-6.2	0.9												

Goldman Sachs

高盛
資產管理

下載企業行動通知



下載基金銷售文件



高盛印度股票投資組合

高盛基金SICAV的子基金



整體晨星評級
TM(1)



僅適用於基準貨幣（累積）類股份。

0226

月報

基金數據

持倉數量	121
前十名所佔百分比	30
* 投資組合歷史波動性(%)-(3年)	13.40
* 歷史跟蹤誤差(%)-(3年)	3.84
* 超額回報(%)-(3年)	-1.72
首次申購費：最高(%)	5.50
業績表現費率(%)	不適用
管理費(%) ⁽²⁾	1.75
總資產淨值(百萬)	美元 4,520
基金成立日期	26/03/2008
基金註冊地	盧森堡

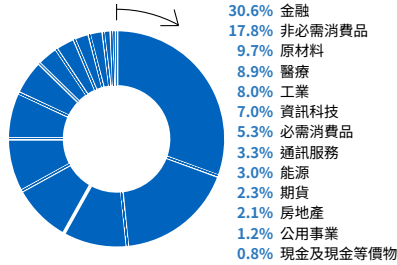
* 僅適用於基準貨幣（累積）類股份。

請參閱額外附註。所示表現和持倉截至 2026年02月28日。往績資料並不保證未來業績表現，兩者可能有所不同。投資價值及所產生的收益可升可跌。可能損失本金。

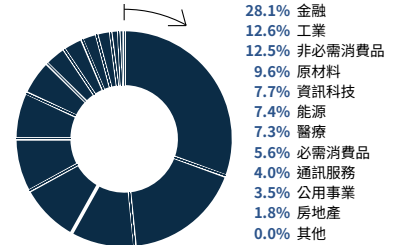
⁽¹⁾ © 2026 Morningstar, Inc. 版權所有。當中包含的資料：(1)屬晨星及/或其內容供應商專有；(2)不得複製或發佈；及(3)不保證準確、完整或適時。晨星及其內容供應商對使用此等資料而引致的任何損害或損失概不負責。⁽²⁾ 如欲進一步了解與費用及開支相關的詳細資訊，請參閱香港發售文件，包括產品資料概要（KFS）。⁽³⁾ 所示的投資組合回報已扣除投資組合適用的經常性費用，並按照除息後資產淨值將股息滾存再作投資。這些回報乃用作對比特定指數的表現。由於投資者可能需支付其他費用、收費和稅項，因此並非擬用作衡量投資者實際所獲的回報。表現數據並未計及發行及贖回股份所產生的佣金及成本。⁽⁴⁾ 其他貨幣（累積）（港元）類股份沒有列示表現，是因為沒有足夠的數據為投資者提供關於過去表現的有用指示。該類股份發行於2023年12月20日。⁽⁵⁾ 基準：MSCI印度可投資市場指數（總回報淨額，未對沖，美元）。⁽⁶⁾ 投資組合持倉未必代表當前、未來投資或投資組合的所有持倉。未來投資組合持倉未必有利可圖。

行業分配(%)

高盛印度股票投資組合



摩根士丹利資本國際印度IMI (沒有評級、未對沖、美元)



十大主要投資⁽⁶⁾

證券	%	地區	業務
ICICI Bank Ltd	5.7	印度	銀行
HDFC Bank Ltd	4.3	印度	銀行
Reliance Industries Ltd	3.0	印度	能源
Infosys Ltd	2.9	印度	軟件及服務
Mahindra & Mahindra Ltd	2.7	印度	汽車及零件
Axis Bank Ltd	2.7	印度	銀行
Bajaj Finance Ltd	2.6	印度	金融服務
Kotak Mahindra Bank Ltd	2.2	印度	銀行
Bharti Airtel Ltd	2.2	印度	電訊業務
Tata Steel Ltd	2.0	印度	原材料

詞彙表

- **超額回報** – 基金回報高於基準／指數回報（年率化）的部分。
- **投資組合歷史波動性** – 描述基金已變現每月回報就平均每月回報的離散度，反映基金回報隨著時間的波動程度。數值越高，基金的回報越波動。
- **資產淨值** – 代表基金的淨資產（除息）除以基金已發行的股份總數。
- **歷史跟蹤誤差** – 衡量基金回報與參考基準回報（年率化）的實際偏差。數值越大，代表基金偏離基準的風險越高。

往績資料並不保證未來業績表現，兩者可能有所不同。

(a) 我們識別兩大基金類別以協助投資者細想如何構建其整體投資組合。我們稱下列各項為「**核心基金**」：(A)具有全球投資範圍的股票型基金，或該等基於市場規模和透明度而主要專注於美國及歐洲市場的股票型基金。(B)具有全球投資範圍的固定收益基金，或以美國，歐洲及英國市場為主，並主要投資於投資級別債券（包括政府債券）的固定收益基金。(C)具有多元資產基準指數的多元資產基金。至於所有其他基金，我們稱之為「**補充基金**」。核心基金和補充基金都可以涉及不同的風險水平，且這些條款並不意味指示基金的風險水平。概不保證將會實現這些目標。

就以地區為本的投資組合而言，我們明白有關分類若從不同的投資者的角度而言，可能不盡相同。閣下應在投資前諮詢閣下的財務顧問，以協助閣下決定投資與本基金及有關投資金額是否適宜。

亞洲私人銀行家資產管理卓越大獎2025:最佳基金公司 – 印度股票是由亞洲私人銀行家雜誌編輯團隊組成的評審委員會選出，並以加權方式評審產品表現、資產募集、服務競爭力及基金投資者的意見。獎項反映由2023年8月至2024年8月之公司表現，並僅供參考。獎項並非過往或未來表現的指標。獎項名稱及標誌是該等公司的商標或註冊商標。高盛對此的使用並不意味着贊助、支持或存在任何關聯關係。每個獎項的評選方法乃主觀並可能有所不同。沒有提供任何費用以獲得該獎項。如欲了解更多，請瀏覽：www.asianprivatebanker.com

額外附註

本材料由高盛資產管理（香港）有限公司在香港刊發或批准在香港使用。高盛資產管理（香港）有限公司是受香港證券及期貨事務監察委員會（「證監會」）監管的持牌實體。

投資者不應單純根據本文件而對本投資組合作出投資。在作出投資前，有意投資者應仔細閱讀最新的產品資料概要（KFS）以及香港發售文件，包括但不限於本投資組合的基金說明書，其中包括對適用風險所作的全面披露。適用風險可能導致本投資組合的投資價值下跌。閣下未必能取回全部投資本金。過往表現資料並非未來表現的指標，未來表現可能會不同。投資價值及其收入可能波動，且並無保證。

此外，此資料不應被理解為財務研究。有關資料並非依照旨在促進財務分析獨立性的適用法律條文而擬備，且毋須遵守發佈財務研究後不得進行交易的限制。

本資料僅擬供指定收件人查閱。未經高盛資產管理（香港）有限公司事先書面同意，不得全部或局部複製或發佈予任何人士。高盛資產管理（香港）有限公司對誤用或不當發佈本材料概不承擔任何責任。

本文件未經證監會審核。本文件提供的投資組合獲證監會根據證監會單位信託及互惠基金守則給予認可。證監會的認可並非對計劃作出的推薦或認許，亦不保證計劃的商業利益或其表現，且不代表有關計劃適合任何投資者，亦非認許有關計劃適合任何個別投資者或投資者類別。

股份分銷：本投資組合的股份可能未在多個司法管轄區（包括但不限於拉丁美洲、非洲或亞洲國家）進行公開分銷登記。因此，本投資組合的股份不得向該等司法管轄區的居民推廣或發售，除非該等推廣或發售合乎適用的集體投資計劃私募配售豁免和其他適用的司法管轄區之規則和規定。

投資意見和潛在損失：財務顧問通常建議多元化的投資組合。本文描述的基金本身並不代表多元化的投資。此材料不得被理解為投資或稅務意見。有意

投資者在投資前應諮詢其理財和稅務顧問，以確定有關投資是否適合他們。

投資者只應在擁有足以承擔此投資完全損失的必要財務資源時才進行投資。

擺動定價 (Swing Pricing)：請注意，本基金實施擺動定價政策。投資者應注意，本基金的表現可能不時與參考基準／比較基準有所不同，可能單純是擺動定價之影響而非相關工具價格走勢所致。

投資組合持倉可能不代表目前、未來投資或投資組合的所有持倉。未來的投資組合持倉可能無法帶來盈利。

資產淨值代表投資組合的淨資產（除息）除以股份總數。

所述本基金回報已反映本基金的任何管理或其他收費，所述參考基準的回報則未有計及此等因素。

所示表現以 2026年02月28日 各自股份類別計值貨幣計算的資產淨值對資產淨值為基準，股息會滾存再作投資。

費用一般在每季結束時計賬和應付，並且根據季內月底平均市值計算。

整體晨星評級，晨星類別：©2026 Morningstar, Inc. 版權所有。當中包含的資料：(1)屬晨星及／或其內容供應商專有；(2)不得複製或發佈；及(3)不保證準確、完整或適時。晨星及其內容供應商對使用此等資料而引致的任何損害或損失概不負責。

保密條列

未經高盛資產管理事先書面同意，本材料的任何部分概不得(i)以任何形式、任何方式複印、影印或複製，或(ii)分發予收件方員工、管理人員、董事或授權代理人以外的任何人士。

© 2026 Goldman Sachs. 版權所有。

註冊及主要辦事處：盧森堡籍基金的註冊辦事處：c/o State Street Bank International GmbH, Luxembourg Branch, 49, Avenue J-F Kennedy L-1855, Luxembourg