

高盛全球小型股CORE股票投資組合

高盛基金SICAV的子基金

整體晨星評級
TM(1)

★★★★★

僅適用於基準貨幣（收盤價）類股份

0426

月報

重要風險事項

* 投資涉及風險。如欲進一步了解與投資於本投資組合相關的詳細風險資訊，請參閱香港發售文件，包括產品資料概要（KFS）。* 所示表現以截至月底各自股份類別計值貨幣計算的資產淨值為基準，股息會滾存再作投資。* 本投資組合的資產價值通常由多種因素決定，包括政治、市場及一般經濟狀況。本投資組合的投資價值可能因以下任一主要風險因素而下跌，因此閣下於本投資組合的投資可能遭受損失。概不保證償還本金。* 本投資組合投資新興市場，可能面臨通常投資更成熟市場不會面臨的額外風險及特殊考慮因素，例如流動性風險、貨幣風險／管制、政治及經濟不確定性、法律和稅務風險、結算風險、託管風險、資產國有化或沒收的風險及高度波動的可能性。該等市場的劇烈波動及潛在結算困難亦可能導致在新興市場買賣的證券價格大幅波動，從而對本投資組合價值造成負面影響。* 本投資組合的投資集中於小型股公司的股本證券。整體上，相較於大型股公司，小型股公司股票的流動性可能較低，其價格受到不利經濟發展的影響更容易不穩定。* 本投資組合的衍生工具風險承擔淨額可達至本投資組合資產淨值的50%。本投資組合面臨涉及金融衍生工具的風險，可能導致本投資組合遭受重大損失。* 就基準貨幣（收盤價）類股份及基準貨幣（即時價）類股份而言，雖然基金董事會可酌情決定從本投資組合資本派付股息，但一般預期會保留資本／資本利得。* 就基準貨幣（收盤價）類股份及基準貨幣（即時價）類股份而言，從資本中支付股息相當於返還或提取投資者的部分投資本金或該投資本金應佔的任何資本利得。任何該等分派均可導致每股資產淨值立即減少。* 本投資組合面臨的風險涉及貨幣、集中度、股票市場、新興市場股市監管／交易所規定／政策、CORE®策略模型、即時價和收盤價股份類別、可持續性風險、存託憑證、貨幣市場工具、流動性和交易對手。* 人為失誤、系統及／或流程故障、程序或監控不充分可能導致本投資組合蒙受重大損失。* 負責保管本投資組合資產的託管人或子託管人破產、違反審慎義務或行為不當會導致本投資組合承受損失。
請參閱額外附註。所示表現和持有截至 2026年04月30日。

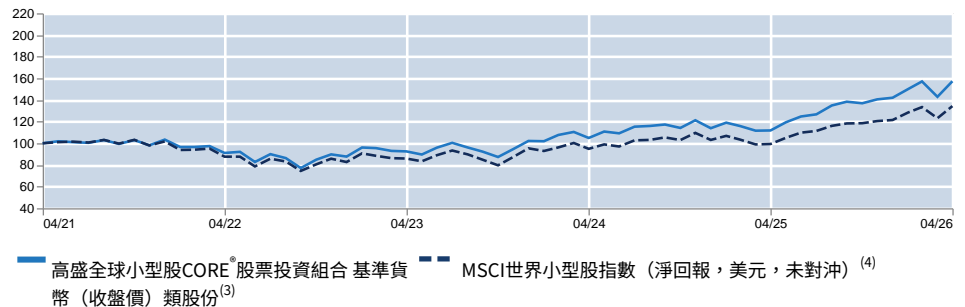
投資目標及策略

本投資組合務求透過主要投資於在世界各地註冊的小型股公司的股本證券，獲取長期資本增值。

基金資料

	ISIN	資產淨值(NAV)	彭博代碼
基準貨幣（收盤價）類股份	LU0245329841	美元 44.01	GSGMBCD LX
基準貨幣（即時價）類股份	LU0245330005	美元 43.61	GSGMCBS LX
其他貨幣（累積）（港元）（收盤價）類股份	LU3058643829	港元 131.66	GSCEOAH LX
基準貨幣（累積）（收盤價）類股份	LU3058644124	美元 13.11	GSCEBAA LX

表現（指數化）



此基金採用主動方式進行管理，並非旨在追蹤參考基準。因此，基金的表現與參考基準的表現可能相去甚遠。此外，上述參考基準的回報並不反映基金的任何管理或其他費用，而所述基金的回報則計及在內。往績資料並不保證未來業績表現，兩者可能有所不同。投資價值及所產生的收益可升可跌。可能損失本金。

表現摘要(%)

	累計回報				年率化表現				
	自成立以來	1個月	3個月	年初至今	1年	3年	5年	10年	
基準貨幣（收盤價）類股份 ⁽³⁾	368.93	10.05	4.84	10.72	40.63	19.34	9.47	10.89	
MSCI世界小型股指數（淨回報，美元，未對沖） ⁽⁴⁾	333.83	9.08	4.63	10.56	35.23	16.05	6.08	9.66	
基準貨幣（即時價）類股份 ⁽³⁾	365.22	9.13	3.24	8.81	41.59	19.09	9.13	10.84	
其他貨幣（累積）（港元）（收盤價）類股份 ⁽⁶⁾	31.66	10.13	5.34	11.58	n/a	n/a	n/a	n/a	
基準貨幣（累積）（收盤價）類股份 ⁽⁶⁾	31.10	10.08	4.80	10.73	n/a	n/a	n/a	n/a	

基準貨幣（收盤價）類股份：每月表現(%)⁽³⁾

年份	1月	2月	3月	4月	5月	6月	7月	8月	9月	10月	11月	12月	年度表現	年度表現(基準) ⁽⁴⁾
2020	-3.1	-9.6	-22.4	14.2	6.3	3.5	5.1	3.8	-3.1	-1.4	12.0	7.0	6.5	15.7
2021	1.3	5.5	4.2	4.9	1.9	-0.8	-0.6	2.5	-3.5	3.6	-4.7	5.4	20.7	14.8
2022	-6.6	0.0	0.8	-6.5	1.2	-10.2	8.7	-4.1	-10.6	10.0	5.8	-2.3	-15.2	-18.7
2023	9.6	-0.6	-2.7	-0.5	-3.1	7.0	4.7	-4.2	-4.0	-5.4	8.2	8.1	16.5	15.3
2024	-0.2	5.7	2.6	-5.0	5.6	-1.5	5.6	0.6	1.1	-2.7	6.2	-6.1	11.5	8.1
2025	4.5	-2.6	-3.7	0.2	6.8	4.4	1.6	6.5	2.6	-1.1	2.6	1.1	24.7	17.9
2026	5.6	4.7	-9.0	10.1										

Goldman Sachs

高盛
資產管理

下載企業行動通知



下載基金銷售文件



高盛全球小型股CORE®股票投資組合

高盛基金SICAV的子基金

整體晨星評級
TM(1)



僅適用於基準貨幣 (收盤價) 類股份

0426

月報

基金數據

持倉數量	869
前十名所佔百分比	10
* 投資組合歷史波動性(%)-(3年)	16.35
周轉率(%)	190.00
* 歷史跟蹤誤差(%)-(3年)	3.39
* 超額回報(%)-(3年)	3.28
首次申購費：最高(%)	5.50
業績表現費率(%)	不適用
管理費(%) ⁽²⁾	1.25
總資產淨值 (百萬)	美元 3,208
基金成立日期	03/08/2006
基金註冊地	盧森堡

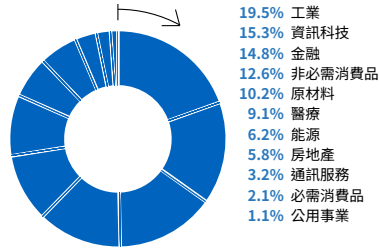
* 僅適用於基準貨幣 (收盤價) 類股份

請參閱額外附註。所示表現和持倉截至 2026年04月30日。往績資料並不保證未來業績表現，兩者可能有所不同。投資價值及所產生的收益可升可跌。可能損失本金。

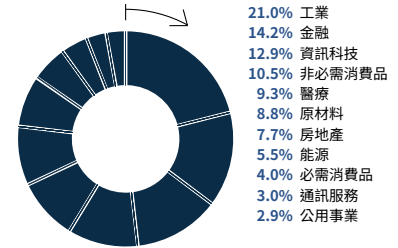
⁽¹⁾ ©2026Morningstar, Inc. 版權所有。當中包含的資料：(1) 屬晨星及/或其內容供應商專有；(2)不得複製或發佈；及(3)不保證準確、完整或適時。晨星及其內容供應商對使用此等資料而引致的任何損害或損失概不負責。⁽²⁾ 如欲進一步了解與費用及開支相關的詳細資訊，請參閱香港發售文件，包括產品資料概要 (KFS)。⁽³⁾ 所示的投資組合回報已扣除投資組合適用的經常性費用，並按照除息後資產淨值將股息滾存再作投資。這些回報乃用作對比特定指數的表現。由於投資者可能需支付其他費用、收費和稅項，因此並非擬用作衡量投資者實際所獲的回報。表現數據並未計及發行及贖回股份所產生的佣金及成本。⁽⁴⁾ 基準：MSCI 世界小型股指數 (總回報淨額)。本投資組合於2025年12月變更參考基準，以反映投資政策的改變。目前的參考基準已適用於本投資組合自成立以來的過往業績表現中。⁽⁵⁾ 投資組合持倉未必代表當前、未來投資或投資組合的所有持倉。未來投資組合持倉未必有利可圖。⁽⁶⁾ 基準貨幣 (累積) (收盤價) 類股份發行於2025年5月16日。沒有列示歷年表現，是因為該等年份沒有足夠用作提供業績表的數據。其他貨幣 (累積) (港元) (收盤價) 類股份發行於2025年5月16日。沒有列示歷年表現，是因為該等年份沒有足夠用作提供業績表的數據。

行業分配(%)

高盛全球小型股CORE®股票投資組合

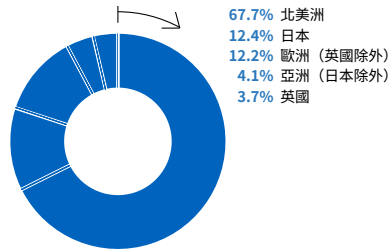


MSCI世界小型股指數 (淨回報, 美元, 未對沖)

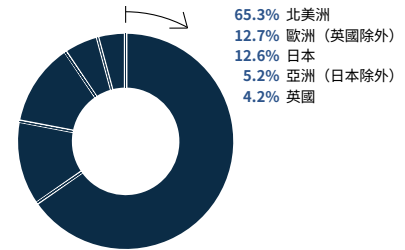


區域分配 (%)

高盛全球小型股CORE®股票投資組合

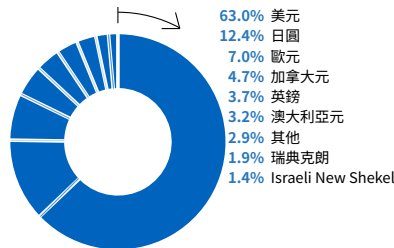


MSCI世界小型股指數 (淨回報, 美元, 未對沖)

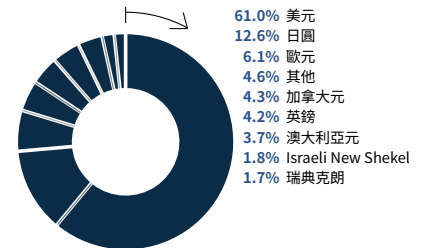


貨幣分配 (%)

高盛全球小型股CORE®股票投資組合



MSCI世界小型股指數 (淨回報, 美元, 未對沖)



十大主要投資⁽⁵⁾

證券	%	地區	業務
Sandisk Corp	1.3	美國	資訊科技
XPO Inc	1.1	美國	工業
Clean Harbors Inc	1.0	美國	工業
Kirby Corp	1.0	美國	工業
Yamaichi Electronics Co Ltd	1.0	日本	資訊科技
Knowles Corp	1.0	美國	資訊科技
Aramark	1.0	美國	非必需消費品
Construction Partners Inc	1.0	美國	工業
Synopsys Inc	0.9	美國	資訊科技
OneMain Holdings Inc	0.9	美國	金融

Goldman Sachs

高盛
資產管理

高盛全球小型股CORE股票投資組合

詞彙表

- **超額回報**—基金回報高於基準／指數回報（年率化）的部分。
- **歷史跟蹤誤差**—衡量基金回報與參考基準回報（年率化）的實際偏差。數值越大，代表基金偏離基準的風險越高。
- **投資組合歷史波動性**—描述基金已變現每月回報就平均每月回報的離散度，反映基金回報隨著時間的波動程度。數值越高，基金的回報越波動。
- **資產淨值**—代表基金的淨資產（除息）除以基金已發行的股份總數。
- **周轉率**—衡量基金在期內買賣資產的頻密程度（基金買入或賣出之較低者／基金平均淨資產）。

往績資料並不保證未來業績表現，兩者可能有所不同。

(a) 我們識別兩大基金類別以協助投資者細想如何構建其整體投資組合。我們稱下列各項為「**核心基金**」：(A)具有全球投資範圍的股票型基金，或該等基於市場規模和透明度而主要專注於美國及歐洲市場的股票型基金。(B)具有全球投資範圍的固定收益基金，或以美國、歐洲及英國市場為主，並主要投資於投資級別債券（包括政府債券）的固定收益基金。(C)具有多元資產基準指數的多元資產基金。至於所有其他基金，我們稱之為「**補充基金**」。核心基金和補充基金都可以涉及不同的風險水平，且這些條款並不意味指示基金的風險水平。概不保證將會實現這些目標。

就以地區為本的投資組合而言，我們明白有關分類若從不同的投資者的角度而言，可能不盡相同。閣下應在投資前諮詢閣下的財務顧問，以協助閣下決定投資與本基金及有關投資金額是否適宜。

額外附註

0本材料由高盛資產管理（香港）有限公司在香港刊發或批准在香港使用。高盛資產管理（香港）有限公司是受香港證券及期貨事務監察委員會（「證監會」）監管的持牌實體。

投資者不應單純根據本文件而對本投資組合作出投資。在作出投資前，有意投資者應仔細閱讀最新的產品資料概要（KFS）以及香港發售文件，包括但不限於本投資組合的基金說明書，其中包括對適用風險所作的全面披露。適用風險可能導致本投資組合的投資價值下跌。閣下未必能取回全部投資本金。過往表現資料並非未來表現的指標，未來表現可能會不同。投資價值及其收入可能波動，且並無保證。

此外，此資料不應被理解為財務研究。有關資料並非依照旨在促進財務分析獨立性的適用法律條文而擬備，且毋須遵守發佈財務研究後不得進行交易的限制。

本資料僅擬供指定收件人查閱。未經高盛資產管理（香港）有限公司事先書面同意，不得全部或局部複製或發佈予任何人士。高盛資產管理（香港）有限公司對誤用或不當發佈本材料概不承擔任何責任。

本文件未經證監會審核。本文件提供的投資組合獲證監會根據證監會單位信託及互惠基金守則給予認可。證監會的認可並非對計劃作出的推薦或認許，亦不保證計劃的商業利益或其表現，且不代表有關計劃適合任何投資者，亦非認許有關計劃適合任何個別投資者或投資者類別。

股份分銷：本投資組合的股份可能未能在多個司法管轄區（包括但不限於拉丁美洲、非洲或亞洲國家）進行公開分銷登記。因此，本投資組合的股份不得向該等司法管轄區的居民推廣或發售，除非該等推廣或發售合乎適用的集體投資計劃私募配售豁免和其他適用的司法管轄區之規則和規定。

投資意見和潛在損失：財務顧問通常建議多元化的投資組合。本文描述的基金本身並不代表多元化的投資。此材料不得被理解為投資或稅務意見。有意投資者在投資前應諮詢其理財和稅務顧問，以確定有關投資是否適合他們。

投資者只應在擁有足以承擔此投資完全損失的必要財務資源時才進行投資。

擺動定價 (Swing Pricing)：請注意，本基金實施擺動定價政策。投資者應注意，本基金的表現可能不時與參考基準／比較基準有所不同，可能單純是擺定價之影響而非相關工具價格走勢所致。

投資組合持倉可能不代表目前、未來投資或投資組合的所有持倉。未來的投資組合持倉可能無法帶來盈利。

資產淨值代表投資組合的淨資產（除息）除以股份總數。

所述本基金回報已反映本基金的任何管理或其他收費，所述參考基準的回報則未有計及此等因素。

所示表現以 2026年04月30日 各自股份類別計值貨幣計算的資產淨值對資產淨值為基準，股息會滾存再作投資。

費用一般在每季結束時計賬和應付，並且根據季內月底平均市值計算。

整體晨星評級，晨星類別：©2026 Morningstar, Inc. 版權所有。當中包含的資料：(1)屬晨星及／或其內容供應商專有；(2)不得複製或發佈；及(3)不保證準確、完整或適時。晨星及其內容供應商對使用此等資料而引致的任何損害或損失概不負責。

保密條例

未經高盛資產管理事先書面同意，本材料的任何部分概不得(i)以任何形式、任何方式複印、影印或複製，或(ii)分發予收件方員工、管理人員、董事或授權代理人以外的任何人士。

© 2026 Goldman Sachs. 版權所有。

註冊及主要辦事處：盧森堡籍基金的註冊辦事處：c/o State Street Bank International GmbH, Luxembourg Branch, 49, Avenue J-F Kennedy L-1855, Luxembourg