

Goldman Sachs US Small Cap Equity Portfolio

Un subfondo de Goldman Sachs Funds, SICAV

0226

Guía mensual de fondos de inversión

Perfil del inversor ⁽¹⁾

Objetivo de inversión

Revalorización del capital a largo plazo.

Posición en su cartera de inversión total*

El fondo puede complementar y ofrecer los beneficios de diversificar una asignación a renta variable estadounidense o mundial ya existente.

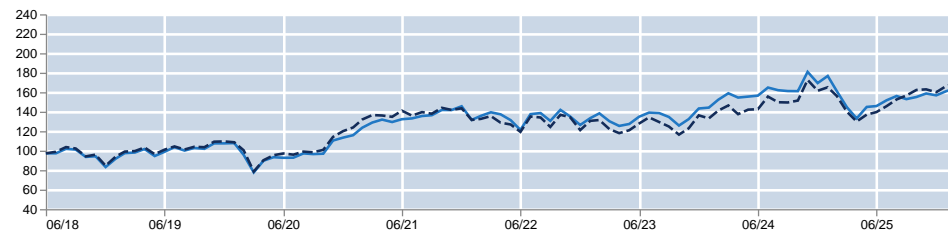
El fondo está diseñado para:

El fondo se dirige a aquellos inversores que deseen exponerse a valores de pequeña capitalización estadounidenses a través de un enfoque muy diferenciado basado en la selección de valores. El fondo puede tener un perfil de riesgo/rentabilidad más alto que una cartera de renta variable de gran capitalización estadounidense. Aunque el fondo trata de lograr su objetivo de inversión, los inversores deben tener en cuenta que es posible que no se materialice y asumir que parte o la totalidad de la inversión está en riesgo. Para obtener más información acerca de los riesgos específicos relacionados con el fondo, consulte el apartado sobre las consideraciones de riesgo.

Cifras del Fondo

Número de posiciones	98
% en 10 mayores posiciones	17
Volatilidad histórica - 3 años	17.34
Rotación de la cartera (%)	78.0
Error de seguimiento histórico - 3 años	6.80
Rendimiento excedente - 3 años	-2.92
R cuadrado - 3 años	0.87
Beta - 3 años	0.86
Costes de operación (%)	0.11
Comisiones (%)	0.11
Otros costes (%)	0.00
Ajuste por dilución (swing pricing, %)	
Suscripción (%)	0.50
Reembolso (%)	0.50
Cargo inicial de ventas: máximo (%)	4.00
Tasa de comisión de rendimiento (%)	N/A
Gastos corrientes (%) ⁽²⁾	2.48
Comisión de gestión (%)	1.50
Cargo de distribución (%)	0.75
Otros gastos (%)	0.23

Rentabilidad (indexada)



— Goldman Sachs US Small Cap Equity Portfolio — Russell 2000 (NTR, Unhedged, EUR)⁽³⁾
- Class E Shares (Acc.)⁽⁴⁾

Este fondo se gestiona de forma activa y no está diseñado para emular la evolución de su indicador de referencia. Por consiguiente, la rentabilidad del fondo y la de su indicador de referencia podrían discrepar. Además, a diferencia de las del indicador de referencia, las rentabilidades del fondo reflejan cargos de gestión y demás comisiones. **La rentabilidad histórica no garantiza rentabilidades futuras. El valor de las inversiones y de los ingresos derivados de las mismas fluctúa, y puede tanto caer como aumentar. Por consiguiente, el capital invertido podría sufrir minusvalías.**

Rendimiento (%)

	28-Feb-16 - 28-Feb-17	28-Feb-17 - 28-Feb-18	28-Feb-18 - 28-Feb-19	28-Feb-19 - 28-Feb-20	28-Feb-20 - 28-Feb-21	28-Feb-21 - 28-Feb-22	28-Feb-22 - 28-Feb-23	28-Feb-23 - 28-Feb-24	28-Feb-24 - 28-Feb-25	28-Feb-25 - 28-Feb-26
Fondo (EUR)	-	-	-	-1.8	29.2	9.8	1.9	10.1	5.8	1.7
Índice	-	-	-	1.3	31.5	0.5	-0.9	7.4	10.6	8.2

Resumen de rentabilidad (%)

	Desde Lanz.	Acumulada			Anualizada		
		1 mes	3 meses	YTD	1 año	3 años	5 años
Class E Shares (Acc.) ⁽⁴⁾	63.80	1.68	3.21	4.46	1.68	5.80	5.79
Russell 2000 (NTR, Unhedged, EUR) ⁽³⁾	68.97	1.54	3.69	5.60	8.23	8.72	5.06

Rentabilidad en el año natural (%)

	2016	2017	2018	2019	2020	2021	2022	2023	2024	2025
Class E Shares (Acc.)	-	-	-	29.2	5.5	28.4	-13.2	13.4	18.2	-7.4
Russell 2000 (NTR, Unhedged, EUR)	-	-	-	29.5	9.6	19.5	-15.6	12.5	18.5	-0.9

La presente es una comunicación de promoción comercial. Consulte el folleto y el KIID antes de tomar cualquier decisión de inversión. Consulte el apartado de Información Adicional. Todos los datos de rentabilidad y de posiciones de cartera son actuales a 28-Feb-26.

La rentabilidad histórica no garantiza rentabilidades futuras. La rentabilidad del fondo puede subir o bajar como consecuencia de las fluctuaciones en los tipos de cambio.

* Identificamos dos grandes categorías de fondos para ayudar a los inversores a pensar sobre cómo construir su cartera de inversión total. A los siguientes fondos los denominamos "básicos" (core): (A) Fondos de renta variable con un mandato de inversión global, o concentrados principalmente en los mercados estadounidense y europeo, debido al tamaño y la transparencia de estos mercados. (B) Fondos de renta fija con un mandato de inversión global, o aquellos concentrados principalmente en los mercados estadounidense, europeo y británico, y que invierten predominantemente en deuda con grado de inversión, incluida la de emisores gubernamentales. (C) Fondos multi-activo con un índice de referencia que abarca varias clases de activo. Por su naturaleza, los fondos básicos pueden conllevar mayores niveles de riesgo. A todos los demás fondos los consideramos "complementarios", y estos también pueden tener niveles de riesgo variados. No se garantiza de ningún modo que estos objetivos vayan a cumplirse.

Para carteras concentradas en regiones específicas, comprendemos que su categorización puede ser distinta en función de la perspectiva de cada inversor. **Antes de invertir debe considerar cuidadosamente sus objetivos financieros. Su asesor financiero puede ayudarle a determinar si una inversión en este fondo y la cantidad que desea invertir son adecuadas.**

Goldman Sachs US Small Cap Equity Portfolio

Un subfondo de Goldman Sachs Funds, SICAV

0226

Guía mensual de fondos de inversión

Información Financiera

VL (Valor Liquidativo) - Class E Shares (Acc.)	EUR	16.38
Patrimonio neto (millones)	USD	238

Características del Fondo

Divisa - Class E Shares (Acc.)	EUR
Fecha de lanzamiento - Class E Shares (Acc.)	15-Jun-18
Domicilio del Fondo	Luxembourg

Datos del Fondo

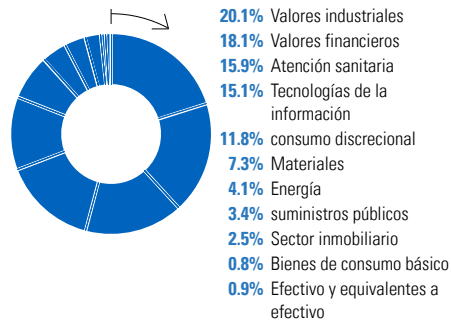
Código ISIN - Class E Shares (Acc.)	LU1829250049
Ticker Bloomberg - Class E Shares (Acc.)	GSUSCEA LX
Distribución	None
Contratación y valoración	Daily
Cierre del ejercicio	30 November
Indicador de referencia	Russell 2000 (NTR, Unhedged, EUR)
Liquidación	T + 3

Objetivo y política de inversión del Fondo

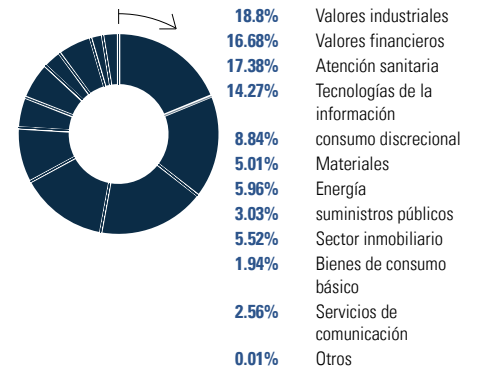
El Fondo trata de aumentar el capital a largo plazo y pretende lograr su objetivo invirtiendo en acciones o en instrumentos similares relacionados con empresas estadounidenses que tengan una capitalización bursátil inferior a la de la empresa con el mayor valor de mercado en el Russell 2000 Index en el momento en que se realiza la inversión. Estas empresas tienen su sede en EE. UU. u obtienen la mayor parte de sus ingresos o beneficios en dicha región. El Fondo no invertirá más de un tercio de sus activos en acciones o en instrumentos similares de otras empresas, o en valores de deuda pública o corporativa, deuda convertible (valores que pueden convertirse en otros de tipo distinto), instrumentos del mercado monetario e instrumentos no relacionados con acciones.

Distribución sectorial (%)

Goldman Sachs US Small Cap Equity Portfolio



Russell 2000 Index (Net total return, unhedged, USD)



10 Principales posiciones⁽⁵⁾

Valor	%	Zona geográfica	Sector de actividad
Moog Inc	2.2	ESTADOS UNIDOS	Bienes de capital
Onto Innovation Inc	1.9	ESTADOS UNIDOS	Semiconductores y equipos para semiconductores
Piper Sandler Cos	1.8	ESTADOS UNIDOS	Servicios financieros
FormFactor Inc	1.7	ESTADOS UNIDOS	Semiconductores y equipos para semiconductores
Terreno Realty Corp	1.7	ESTADOS UNIDOS	Sociedades de inversión inmobiliaria (REIT)
Advanced Energy Industries Inc	1.5	ESTADOS UNIDOS	Maquinaria y equipos tecnológicos
Meritage Homes Corp	1.5	ESTADOS UNIDOS	Bienes de consumo duraderos y ropa
Five Below Inc	1.5	ESTADOS UNIDOS	Distribución y comercio minorista de bienes de consumo discrecional
Glacier Bancorp Inc	1.5	ESTADOS UNIDOS	Bancos
Mercury Systems Inc	1.5	ESTADOS UNIDOS	Bienes de capital

Consulte el apartado de Información Adicional. Todos los datos de rentabilidad y de posiciones de cartera son actuales a 28-Feb-26. La rentabilidad histórica no garantiza rentabilidades futuras. El valor de las inversiones y de los ingresos derivados de las mismas fluctúa, y puede tanto caer como aumentar. Por consiguiente, el capital invertido podría sufrir minusvalías.

⁽¹⁾ A partir del 10 de marzo de 2021, el nombre de la cartera cambió de Goldman Sachs US Smaller Cap Equity Portfolio a Goldman Sachs US Small Cap Equity Portfolio. ⁽²⁾ La cifra de gastos corrientes se basa en los gastos incurridos durante el año previo. El Documento de información clave para el inversor (DFI/KIID) proporciona información detallada a este respecto. Los gastos corrientes son las comisiones que el fondo cobra a los inversores para cubrir los costes diarios de funcionamiento de los fondos. Se deducen del fondo y repercuten en su rentabilidad. El fondo incurre en gastos en varias divisas, lo que significa que la cantidad a pagar puede ser mayor o menor en función de las fluctuaciones de los tipos de cambio. Todos los gastos se deducen del fondo, lo que afectará a su rentabilidad general. ⁽³⁾ A partir del 10 de marzo de 2021, el índice de referencia de la cartera cambió de Russell 2500 Index (Total Return Net) a Russell 2000 Index (Total Return Net). ⁽⁴⁾ Las rentabilidades del fondo se proporcionan netas de comisiones regulares aplicables, con reinversión de dividendos según el valor liquidativo ex dividendo. Estas rentabilidades se ofrecen a efectos de comparación con un índice especificado. Dado que el inversor podría tener que pagar otras comisiones, cargas y gravámenes, su objetivo no es proporcionar una medida del rendimiento real para el inversor. Los datos de rendimiento no tienen en cuenta las comisiones y costes incurridos por la emisión y reembolso de participaciones. ⁽⁵⁾ Los datos sobre posiciones en cartera podrían no representar las inversiones actuales, futuras o la totalidad de las tenencias del fondo. Las futuras posiciones de la cartera podrían no resultar rentables. Para evitar dudas, le confirmamos que al comprar participaciones en los fondos no está invirtiendo directamente en las posiciones de la cartera.

Consideraciones de riesgo importantes

- **Riesgo de contraparte:** la contraparte con la que la Cartera negocia una operación puede incurrir en un incumplimiento de sus obligaciones, lo cual podría causar pérdidas.
 - **Riesgo de custodia:** la quiebra, los incumplimientos del deber de diligencia o una conducta indebida del depositario o subdepositario encargado de la custodia de los activos de la Cartera puede acarrear pérdidas a la misma.
 - **Riesgo de derivados:** los instrumentos derivados son enormemente sensibles a las variaciones del valor del activo subyacente en el que se basan. Algunos derivados pueden conllevar pérdidas superiores al importe invertido inicialmente.
 - **Riesgo asociado a empresas de pequeña capitalización:** invertir en valores de empresas más pequeñas y menos conocidas puede entrañar un riesgo más alto debido a la menor seguridad que presentan sus perspectivas de crecimiento, al menor grado de liquidez (véase el riesgo de liquidez) de dichas acciones y a la mayor sensibilidad de las pequeñas empresas a los cambios en las condiciones económicas.
 - **Riesgo asociado a los tipos de cambio:** las variaciones de los tipos de cambio pueden reducir o incrementar las rentabilidades que cabría esperar que percibieran los inversores con independencia del rendimiento de dichos activos. Las técnicas de inversión que se empleen, en su caso, para intentar mitigar el riesgo de las fluctuaciones de divisas (cobertura) pueden no resultar eficaces. La cobertura también conlleva riesgos adicionales asociados a los derivados.
 - **Riesgo de liquidez:** la Cartera no siempre podrá encontrar a otra parte dispuesta a comprar un activo del cual desea desprenderse, lo que podría incidir en la capacidad de la Cartera para atender las solicitudes de reembolso presentadas.
 - **Riesgo de mercado:** el valor de los activos mantenidos en la Cartera suele venir determinado por una serie de factores, entre ellos los niveles de confianza del mercado en que cotizan dichos activos.
 - **Riesgo operativo:** la Cartera puede incurrir en pérdidas sustanciales como consecuencia de un error humano, un fallo del sistema o del proceso, o por el empleo de procedimientos o controles inadecuados.
- En el folleto del Fondo se ofrece información exhaustiva sobre los riesgos de invertir en él.

Glosario

- **Beta** – Medida de la sensibilidad de la rentabilidad del fondo a la evolución del índice de referencia (anualizada). Cuanto más cerca está de 1,00, más se han correspondido las fluctuaciones históricas del valor del fondo con las del indicador. Si su valor es mayor que 1,00, indica que las fluctuaciones del fondo han sido superiores a las del índice de referencia.
- **Comisiones** – Cantidad total pagada a corredores ejecutantes en concepto de operaciones de compra y venta de inversiones en el fondo durante un periodo anual finalizado a 30 de noviembre 2024.
- **Rentabilidad excedente** – La rentabilidad generada por el fondo por encima de la de un índice de referencia (anualizada).
- **Volatilidad histórica de la cartera** – Ilustra la dispersión de las rentabilidades mensuales del fondo respecto a la rentabilidad mensual media, e indica lo volátil que es la rentabilidad del fondo con el tiempo. Cuanto mayor sea esta cifra, más volátiles son las rentabilidades del fondo.
- **Volatilidad histórica de la cartera** – Ilustra la dispersión de las rentabilidades mensuales del fondo respecto a la rentabilidad mensual media, e indica lo volátil que es la rentabilidad del fondo con el tiempo. Cuanto mayor sea esta cifra, más volátiles son las rentabilidades del fondo.
- **Valor liquidativo** – Representa los activos netos del fondo (ex-dividendo) divididos por el número total de acciones o participaciones emitidas por el fondo.
- **Gastos corrientes** – La cifra de gastos corrientes se basa en los gastos incurridos por el fondo en los 12 meses previos (es decir, en periodos móviles de doce meses). Excluye costes de operación y comisiones de rendimiento.
- **Otros gastos:** Cargos deducidos del patrimonio del Fondo incurridos en el marco de sus actividades, incluyendo –si procede– costes resultantes de invertir en otros fondos.
- **Otros costes:** Cantidad total de costes incurridos por el Fondo, exceptuando Comisiones, durante el año finalizado el 30 de noviembre 2024. Pueden incluir, entre otros, cargos de mercado e impuestos locales.
- **R²** – Medida del porcentaje del movimiento de una cartera que obedece a movimientos del índice de referencia (anualizados). Cuanto más cerca está de [1,00], más se corresponde el riesgo del fondo con el del indicador (es decir, menos se desvía el riesgo asumido por el fondo del que conlleva el índice).
- **Ajuste por dilución** (swing pricing) – El factor de oscilación constituye el factor en vigor a fin de mes y puede sufrir modificaciones en cualquier Día de negociación, en función de las condiciones predominantes del mercado.
- **Costes de operación** – Costes totales de negociación de operaciones incurridos por el fondo, incluyendo comisiones, durante el año finalizado el 30 de noviembre 2024. No incluye los diferenciales de negociación en operaciones.
- **Ratio de rotación** – Una medida de la frecuencia con la que se compran y venden activos en el fondo durante un periodo determinado. Se calcula dividiendo la cifra más baja de compras o ventas del fondo por el valor de activo neto medio del fondo durante dicho periodo.

Notas adicionales

El presente documento se ha redactado con fines comerciales. Consulte el Folleto de los Fondos y el Documento de Datos Fundamentales (DDF) o el Documento de Datos Fundamentales para el Inversor (KIID) del Reino Unido (según corresponda) antes de tomar cualquier decisión de inversión definitiva.

De igual modo, esta información tampoco deberá interpretarse como análisis financiero; tampoco se ha elaborado de acuerdo con las provisiones legislativas aplicables diseñadas para fomentar la independencia del análisis financiero, ni está sujeto a prohibición alguna de contratación en bolsa tras la distribución de tal análisis.

Esta información va dirigida exclusivamente al destinatario especificado y no podrá reproducirse ni distribuirse, ya sea en parte o en su totalidad, a ninguna persona sin la autorización previa y por escrito de GSI. Goldman Sachs International no asume responsabilidad alguna por el uso incorrecto o por la distribución inapropiada del presente material.

Documentación de oferta: El presente material se le proporciona a efectos meramente informativos porque usted lo ha solicitado, y no constituye ninguna oferta o invitación a invertir en jurisdicciones donde tal invitación sea ilegal, o a personas a quienes hacerlo resulte ilegal. Este material solamente contiene información seleccionada sobre el fondo, y no constituye ninguna oferta de compra de acciones o participaciones del mismo. Se recomienda al inversor que, antes de realizar cualquier inversión, lea detenidamente el Documento de Datos Fundamentales para el Inversor (DFI o KIID) y la documentación más reciente relativa al fondo, incluido, entre otros, el folleto informativo (donde se especifican todos los riesgos aplicables a una inversión en el mismo). El inversor podrá obtener gratuitamente los estatutos de constitución, el folleto informativo, los suplementos al mismo, el DFI y el informe anual o semestral más reciente, dirigiéndose al agente de pago e información del fondo o a su asesor financiero.

Distribución de acciones: Las acciones o participaciones del fondo podrían no estar registradas para su distribución al público en ciertas jurisdicciones (como por ejemplo, en cualquier país latinoamericano, africano o asiático). Por lo tanto, dichas acciones o participaciones del fondo no deberán comercializarse u ofrecerse a residentes de tales jurisdicciones, a no ser que dicha actividad se realice de acuerdo con exenciones aplicables para la colocación privada de instituciones de inversión colectiva y con otras normas y regulaciones aplicables.

Asesoramiento de inversión y pérdida potencial: En general, los asesores financieros recomiendan diversificar las carteras de inversión. El fondo descrito en el presente documento no representa por sí mismo una inversión diversificada. La presente información no debe interpretarse como asesoramiento fiscal o de inversión. Los inversores potenciales deberán consultar con su asesor financiero y su asesor fiscal antes de invertir, a fin de determinar la idoneidad de una inversión en el fondo.

Un inversor solamente debería invertir en el fondo si cuenta con suficientes recursos financieros como para soportar la pérdida completa de su inversión.

Ajuste por dilución (swing pricing): Tenga en cuenta que el fondo aplica una política de ajuste por dilución (swing pricing) de su valor liquidativo. El inversor debe ser consciente de que, de vez en cuando, esta metodología podría hacer que el rendimiento del fondo se desvíe del de su índice de referencia únicamente por efecto del ajuste de dilución, independientemente de la evolución de precios de los instrumentos subyacentes.

Por lo general, las comisiones se cargan y son pagaderas al fin de cada trimestre y se basan en los valores medios de mercado a fin de cada mes durante el trimestre en cuestión.

Nuestro Formulario ADV, Parte II, incluye información adicional al respecto. Dicho formulario está disponible en http://www.adviserinfo.sec.gov/IAPD/Content/Search/iapd_Search.aspx.

Puede obtener más información sobre las comisiones pagaderas en relación con el fondo en los documentos de oferta del fondo o el documento de costes y gastos con arreglo a la MiFID II.

Los documentos que proporcionan más información detallada sobre el fondo, incluidos los estatutos, el folleto, el suplemento y los documentos de datos fundamentales para el inversor (KIID), el informe anual o semestral (según proceda) y un resumen de sus derechos como inversor, están disponibles gratuitamente en inglés y, si es preciso, en su idioma local en la página de inicio del idioma que corresponda a través del siguiente enlace <https://www.gsam.com/content/gsam/ain/en/advisors/literature-and-forms/literature.html>. También podrá solicitar dichos documentos a los agentes de pago e información que figuran a continuación. Si GSAM B.V., la sociedad gestora, decide poner fin a su acuerdo de comercialización del fondo en cualquier país del EEE en el que esté registrada para su venta, lo hará con arreglo a las normas pertinentes de los OICVM.

Goldman Sachs Asset Management B.V., así como sus sucursales ("GSAM BV"), difunden esta comunicación comercial en la UE y el EEE. GSAM BV está autorizada y regulada por la AFM, el organismo regulador de los mercados financieros en los Países Bajos (Autoriteit Financiële Markten, Vijzelgracht 50, 1017 HS Ámsterdam, Países Bajos) como gestor de organismos de inversión colectiva en valores mobiliarios (OICVM). En virtud de su licencia como gestor de OICVM, el Gestor está autorizado a prestar los servicios de inversión de (i) gestión de cartera; y (ii) asesoramiento en materia de inversión. La información sobre los derechos de los inversores y los mecanismos de compensación colectiva está disponible en am.gs.com/policies-and-governance. El capital se encuentra en situación de riesgo. Toda reclamación derivada o relacionada con los términos y las condiciones de la presente cláusula de exención de responsabilidad se regirá por la legislación neerlandesa.

El capital se encuentra en situación de riesgo.

Austria: Raiffeisen Bank International AG, Am Stadtpark 9, A-1030 Viena.

Bélgica: CACEIS Bank Belgium Branch, Avenue du Port/ Havenlaan Site de Tour et Taxis, 86C Bte 315 B-1000, Bruselas.

Dinamarca: Stockrate Asset Management, Mollevej 9 E2, DK-2990 Niva.

Francia: CACEIS Bank, 89-91, rue Gabriel Péri, 92120 Montrouge, Francia.

Alemania: State Street Bank GmbH, Brienner Strasse 59, 80333 Múnich.

Grecia: Piraeus Bank S.A., 4 Amerikis Street, 10564 Atenas.

Irlanda: CACEIS Ireland Limited, 9.ª planta, One George's Quay Plaza, George's Quay, Dublín 2, D02 E440.

Italia: Societé Générale Securities Services S.p.A. - Via Benigno Crespi 19/A Palazzo MAC2, 20159 Milano, Italia; AllFunds BANK S.A. U., Milan Branch - via Bocchetto 6, 20123 Milano, Italia; Banca Sella Holding S.p.A. - Piazza Gaudenzio Sella 1, 13900 Biella, Italia; Banca Monte dei Paschi di Siena SpA, Piazza Salimbeni 3, 53100 Siena, Italia; State Street Bank International GMBH – Succursale Italia - Via Ferrante Aporti 10, 20125 Milano, Italia; CACEIS Bank, Italy Branch - Piazza Cavour 2, 20121 Milano, Italia.

Luxemburgo: State Street Bank International GmbH, Luxembourg Branch, 49, avenue J.F. Kennedy, L-1855 Luxemburgo.

Polonia: Bank Pekao S.A, Zwirki i Wigury str. 31, 00-844 Varsovia.

Eslovenia: NOVA KBM d.d, con domicilio social en Ulica Vita Kraigherja 4, 2000 Maribor, Eslovenia.

Suecia: Skandinaviska Enskilda Banken AB, a través de su entidad Global Transaction Services, SEB Merchant Banking, Sergels Torg 2, ST MH1, SE-106 40 Estocolmo.

Suiza: En Suiza, el Folleto, el Documento de Datos Fundamentales (DDF) o el Documento de Datos Fundamentales para el Inversor del Reino Unido (DFI) (según estén disponibles), el memorando de oferta del Fondo o un documento equivalente, los documentos constitutivos, los informes anuales y, en caso de ser elaborados por el Fondo, los informes semestrales pueden obtenerse de forma gratuita del Representante en Suiza. En relación a las acciones, las participaciones o los intereses ofrecidos o promocionados a inversores cualificados en Suiza, el lugar de desempeño se halla en el domicilio social del representante en Suiza. El lugar de jurisdicción de los tribunales se halla en el domicilio social del representante o en el domicilio social o lugar de residencia del inversor.

Representante en Suiza:

FIRST INDEPENDENT FUND SERVICES LTD., Feldeggstrasse 12, CH-8008 Zúrich.

Agente de pagos suizo: GOLDMAN SACHS BANK AG, Bahnhofstrasse 3, 8001 Zúrich.

Los inversores ubicados en los países que se mencionan a continuación deberán tener en cuenta la siguiente información adicional.

Australia: El presente material es distribuido en Australia y Nueva Zelanda por Goldman Sachs Asset Management & Partners Australia Pty Ltd ABN 41 006 099 681, AFSL 228948 (GSAMA) y va dirigido exclusivamente a clientes mayoristas en Australia a efectos de la sección 761G de la Ley de Sociedades de 2001 (Corporations Act 2001) (Cth) y a clientes que pertenezcan a cualquiera o a todas las categorías de inversores detalladas en la sección 3(2) o en la subsección 5(2CC) de la Ley de Valores de 1978 (NZ).

Hong Kong: Este material ha sido emitido o aprobado para su uso en o desde Hong Kong por Goldman Sachs Asset Management (Hong Kong) Limited.

Países Bajos: El fondo se incluye en el registro que mantiene la autoridad de servicios financieros holandesa (Stichting Autoriteit Financiële Markten, AFM).

Singapur: Este material ha sido emitido o aprobado para su utilización en o desde Singapur por Goldman Sachs Asset Management (Singapore) Pte. Ltd. (Nº 201329851H).

España: El fondo es un OICVM extranjero registrado en la Comisión Nacional del Mercado de Valores (CNMV) con los números 141 (SICAV), 913 (SICAV II) y 305 (PLC). La descripción completa del fondo, su correspondiente KIID y el resto de documentación obligatoria se hallan disponibles gratuitamente en cualquiera de los distribuidores autorizados del Fondo que figuran en el sitio web de la CNMV (www.cnmv.es).

Confidencialidad

Ninguna parte de este material podrá, sin el consentimiento previo por escrito de GSAM, ser (i) copiada, fotocopiada o reproducida de ninguna forma o por ningún medio, ni (ii) distribuida a ninguna persona que no sea empleado, ejecutivo, consejero o agente autorizado del destinatario.

© 2026 Goldman Sachs. Todos los derechos reservados.

Registered and Principal Offices: **Luxemburgo domiciliado Funds Registered Office:** c/o State Street Bank International GmbH, Luxembourg Branch, 49, Avenue J-F Kennedy L-1855, Luxemburgo
Toda referencia a un regulador nacional es meramente informativa y no debe interpretarse como una aprobación, o de cualquier otra manera, por parte de dicho regulador en cuanto a las ventajas de invertir en el Fondo.